

Beste Aussicht in...



Symbolbild

...Unterhart 71 und 75,
Feldkirchen an der Donau



Symbolbild

DIE DOPPELHÄUSER IM DETAIL:

Wir garantieren Ihnen einen Fixpreis, Anschlusskosten für Kanal, Wasser, Strom und Heizung sind im Fixpreis inkludiert.

Gerne legen Sie individuell die Ausstattung Ihres Doppelhauses fest.

Belagsfertig mit Sanitäreinrichtungsgegenständen oder komplett schlüsselfertig und mit Carport laut Bau- und Ausstattungsbeschreibung.



Haus 1	
Wohnfläche	127,2 m ²
Terrasse	30,8 m ²
Garten	139,8 m ²
Haus 2	
Wohnfläche	127,0 m ²
Terrasse	34,9 m ²
Garten	154,3 m ²
Abstellraum unter Garage	16,1 m ²

Haus 3	
Wohnfläche	126,7 m ²
Terrasse	34,9 m ²
Garten	112,6 m ²
Abstellraum unter Garage	16,1 m ²
Haus 4	
Wohnfläche	127,0 m ²
Terrasse	30,8 m ²
Garten	146,4 m ²

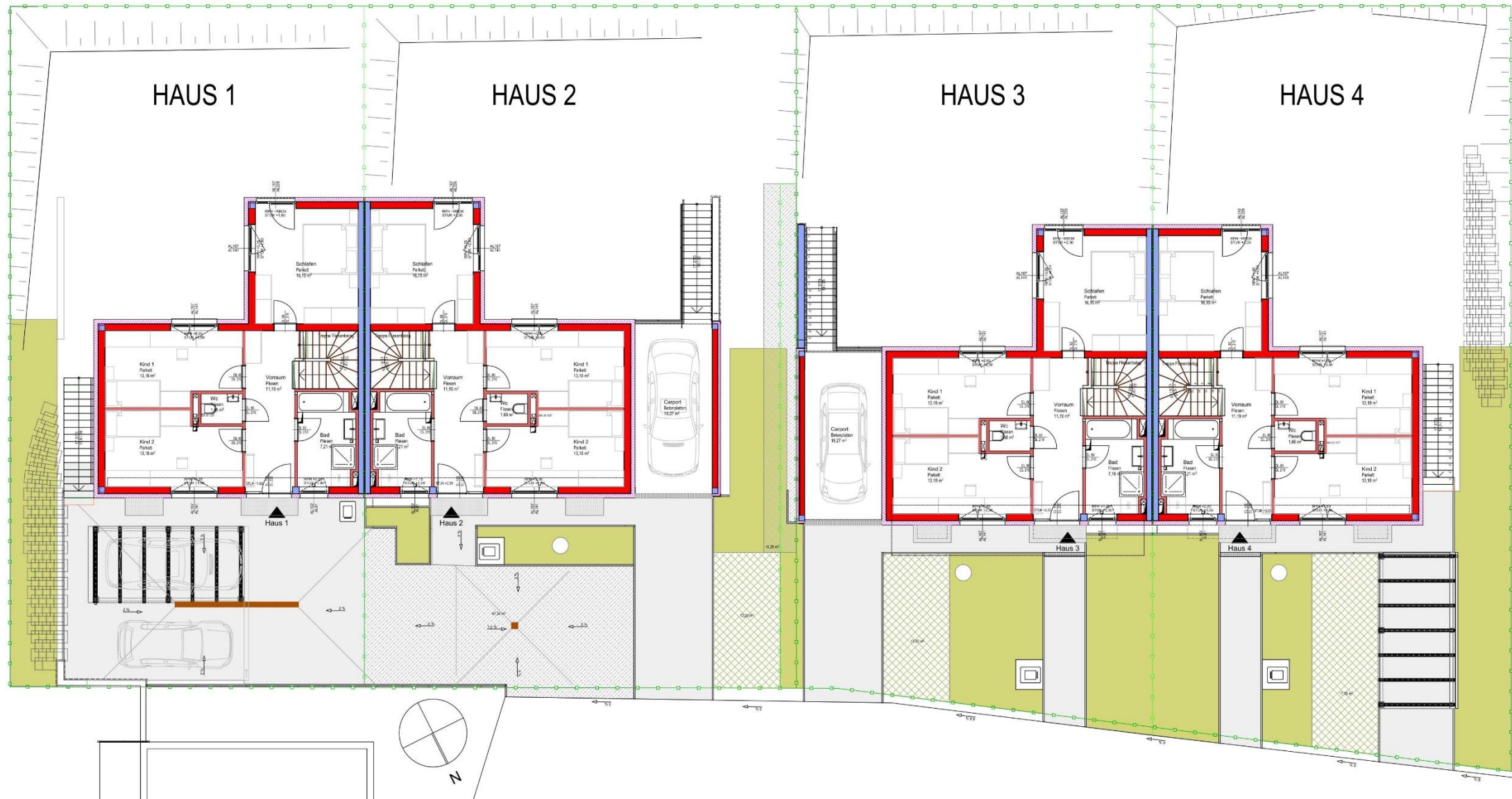
LAGEPLAN:



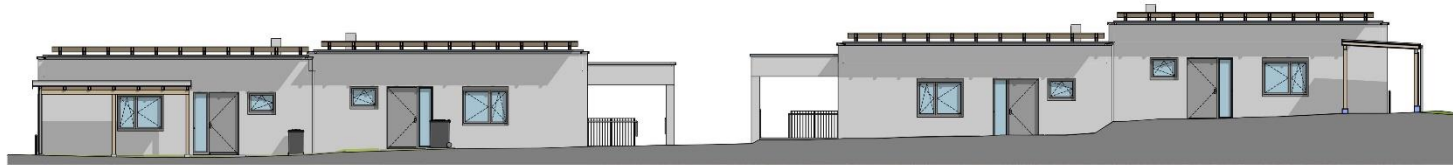
ÜBERSICHT GARTENGESCHOSS:



ÜBERSICHT ERDGESCHOSS:



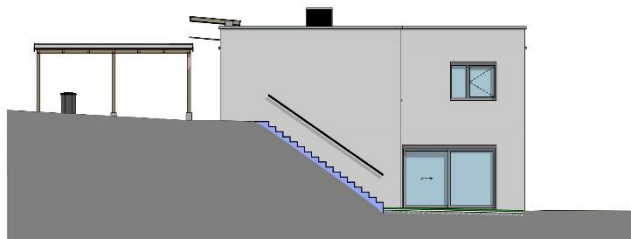
ANSICHTEN:



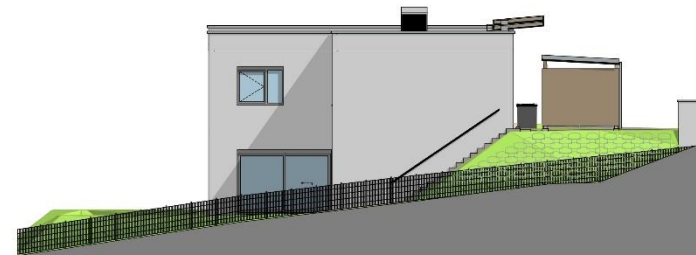
norden



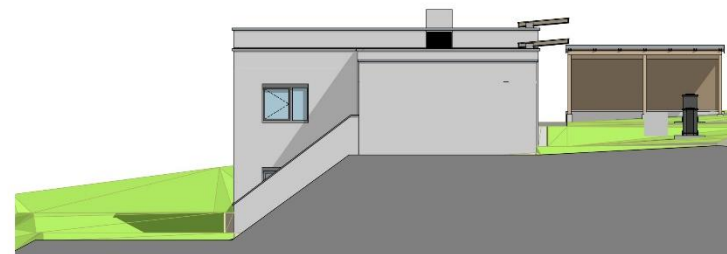
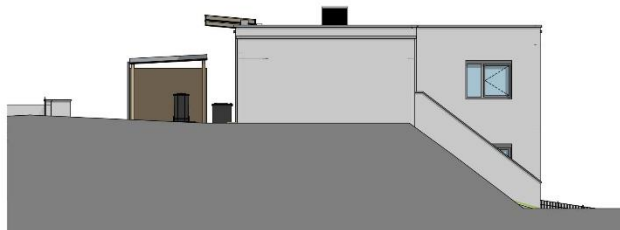
süden



westen



osten

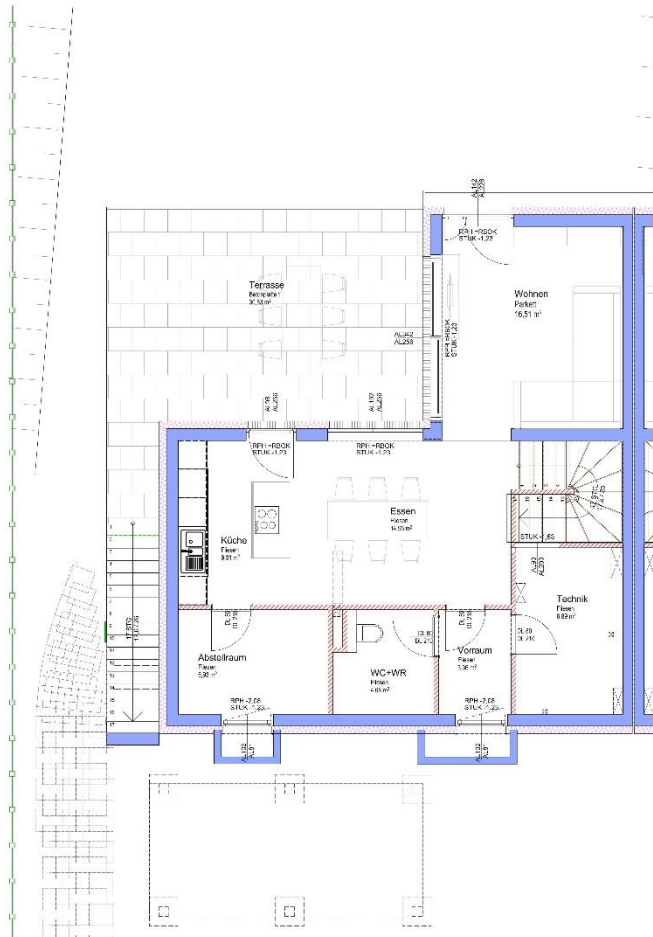


WOHNEN IM GRÜNEN...



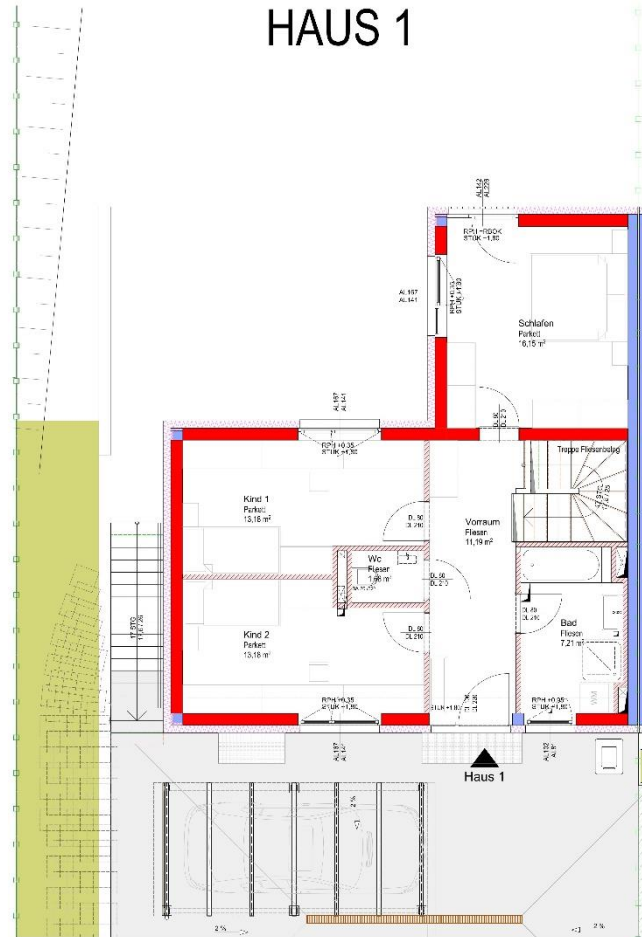
...MIT EINZIGARTIGER LAGE

DOPPELHAUSHÄLFTE 1:



Gartengeschoss

HAUS 1



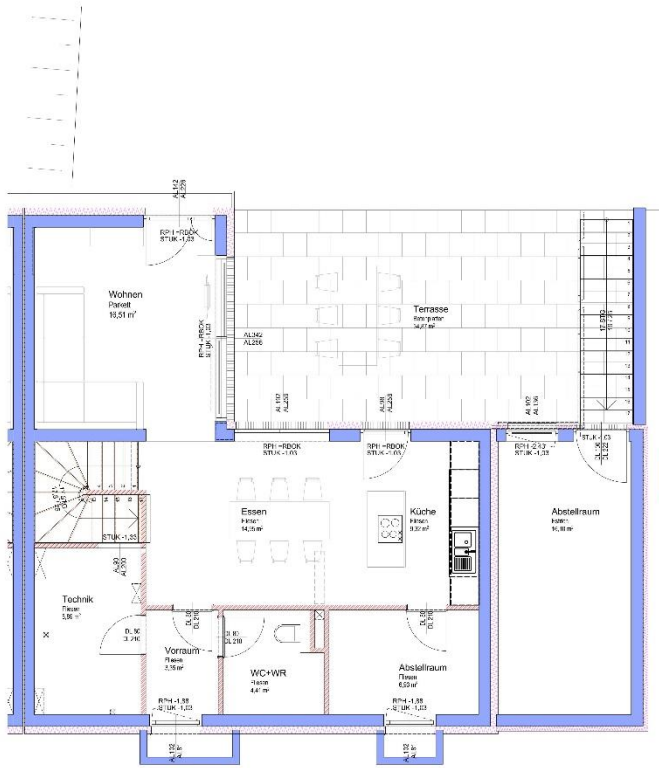
Erdgeschoss



HAUS 1

DOPPELHAUSHÄLFTE 2:

HAUS 2



Gartengeschoss



Erdgeschoss

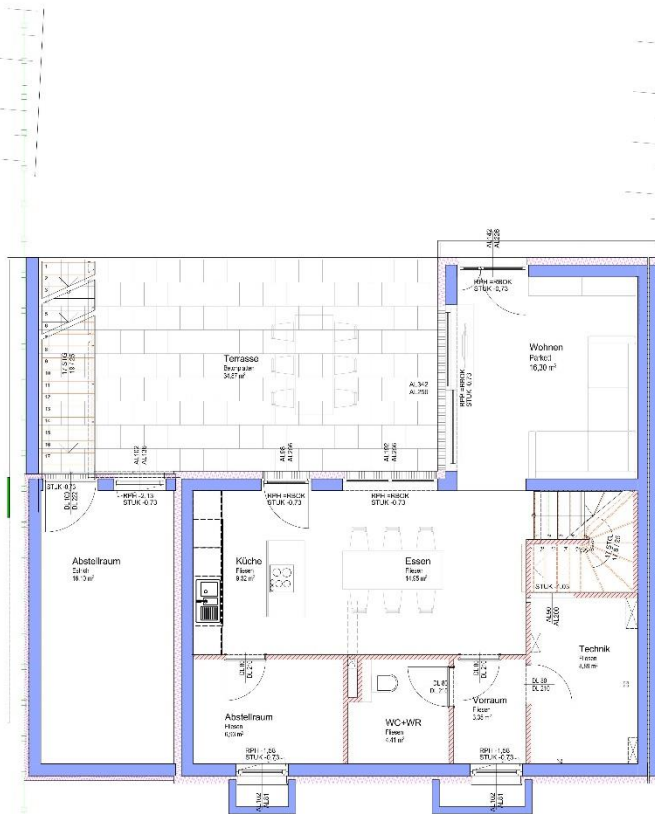


HAUS 2

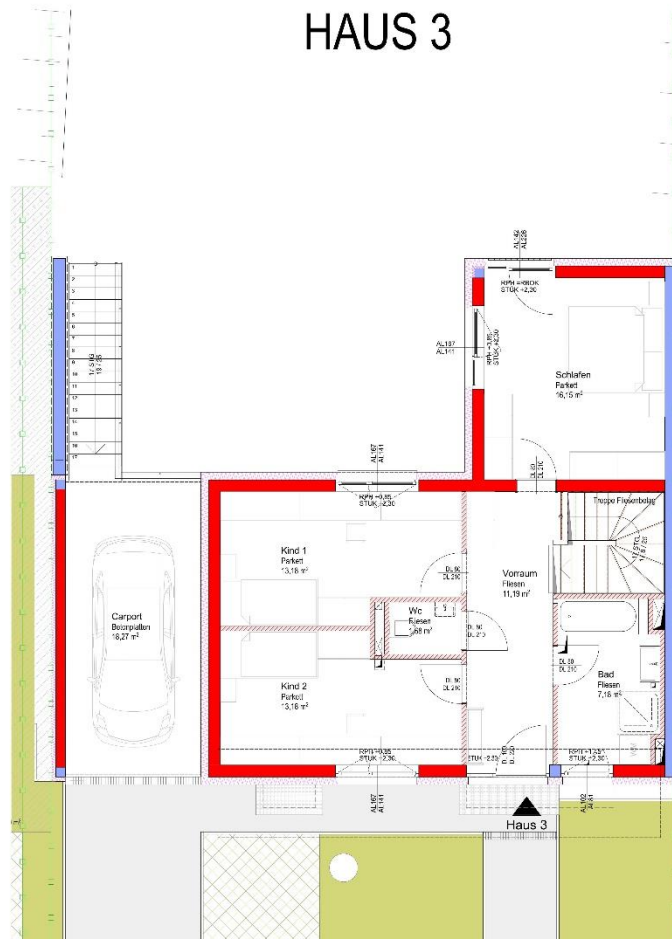
DOPPELHAUSHÄLFTE 3:



HAUS 3



Gartengeschoss



Erdgeschoss

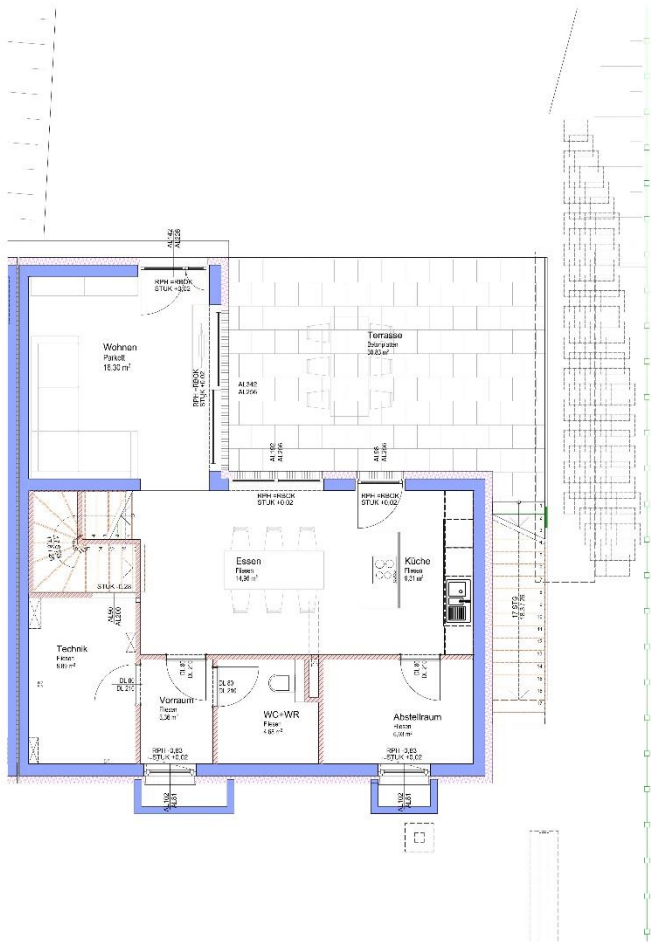


HAUS 3

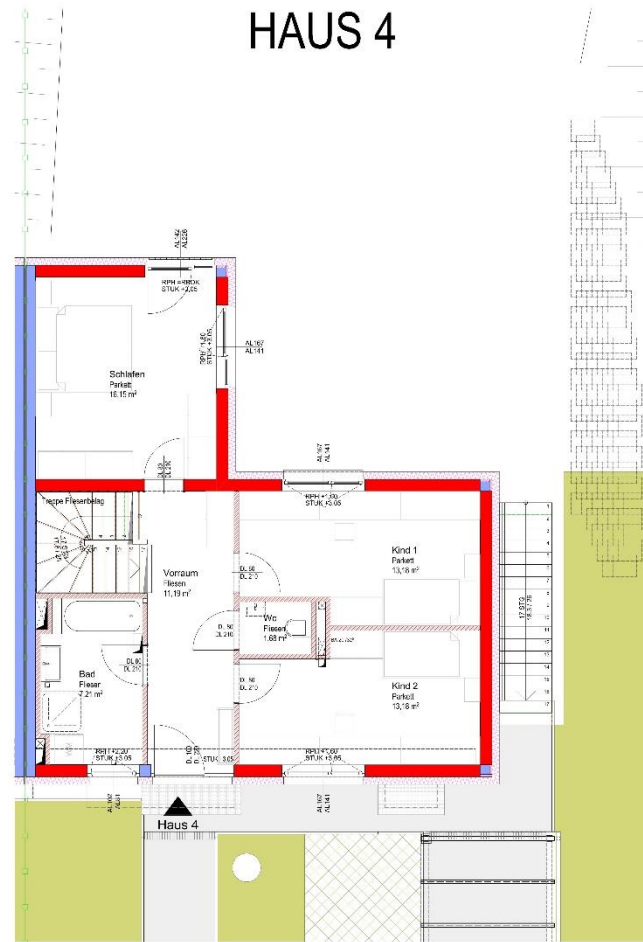
DOPPELHAUSHÄLFTE 4:



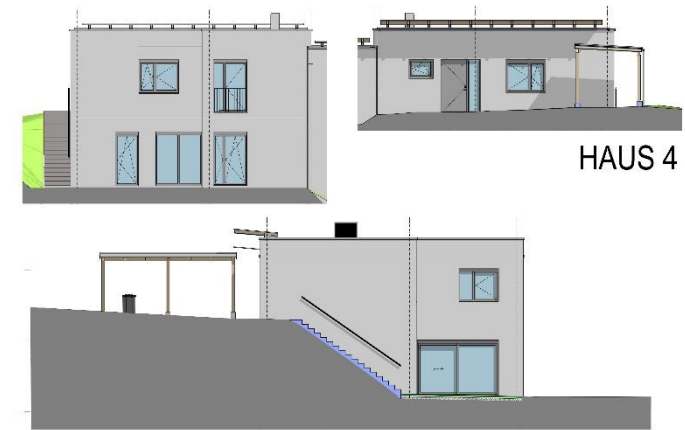
HAUS 4



Gartengeschoss



Erdgeschoss



HAUS 4

KAUFPREISE:

Kaufpreise Doppelhaushälfte 1:

ohne Türen, Malerarbeiten, Bodenbeläge: **€ 602.900,00**

wählbare Optionen

zzgl. Carport: € 11.000,00

zzgl. Oberflächenendausstattung: € 29.000,00

GESAMTPREIS: € 642.900,00

Kaufpreise Doppelhaushälfte 3:

ohne Türen, Malerarbeiten, Bodenbeläge: **€ 610.900,00**

wählbare Optionen:

zzgl. Garage (Untergeschoss: Abstellraum): € 43.000,00

zzgl. Oberflächenendausstattung: € 30.000,00

GESAMTPREIS: € 683.900,00

Kaufpreise Doppelhaushälfte 4:

ohne Türen, Malerarbeiten, Bodenbeläge: **€ 602.900,00**

wählbare Optionen:

zzgl. Carport: € 11.000,00

zzgl. Oberflächenendausstattung: € 29.000,00

GESAMTPREIS: € 642.900,00

Kaufpreise Doppelhaushälfte 2:

ohne Türen, Malerarbeiten, Bodenbeläge: **€ 616.900,00**

wählbare Optionen:

zzgl. Garage (Untergeschoss: Abstellraum): € 43.000,00

zzgl. Oberflächenendausstattung: € 30.000,00

GESAMTPREIS: € 689.900,00



Projektteam



Projektleitung:
Wohnbauservice
Immobilien-gesellschaft mbH
Raiffeisenplatz 2, 4111
Walding
Nicole Lugauer
Tel.Nr.: 07234 / 84262 - 46631
E-Mail: lugauer@wosig.at



Bauherr:
Christian Gattringer, M.A.
4111 Walding

Finanzierung & Beratung:
Raiffeisenbank Walding-
Ottensheim eGen
Raiffeisenplatz 2, 4111
Walding
Daniel Weixelbaumer
Tel.Nr.: 07234 / 82294 - 46648
E-Mail:
weixelbaumer.34732@raiffeis-
en-ooe.at



Planung:
Arch. Zellinger Gunhold +
Partner Ziviltechniker GmbH
Goethestraße 7, 4020 Linz
Tel. Nr.: 0732 / 663434
E-Mail: office@zgp.at



Tel. Nr.: 07234 / 84262 oder
office@wosig.at
Wir freuen uns auf Sie!

Alle Fotos der Broschüre verstehen sich als Symbolfotos